

ÚZEMNÝ PLÁN OBCÍ

BEŠA, ČIČAROVCE, DRAHŇOV, IŽKOVCE,
KRIŠOVSKÁ LIESKOVÁ, VOJANY



ŠIRŠIE VZŤAHY M 1: 50 000

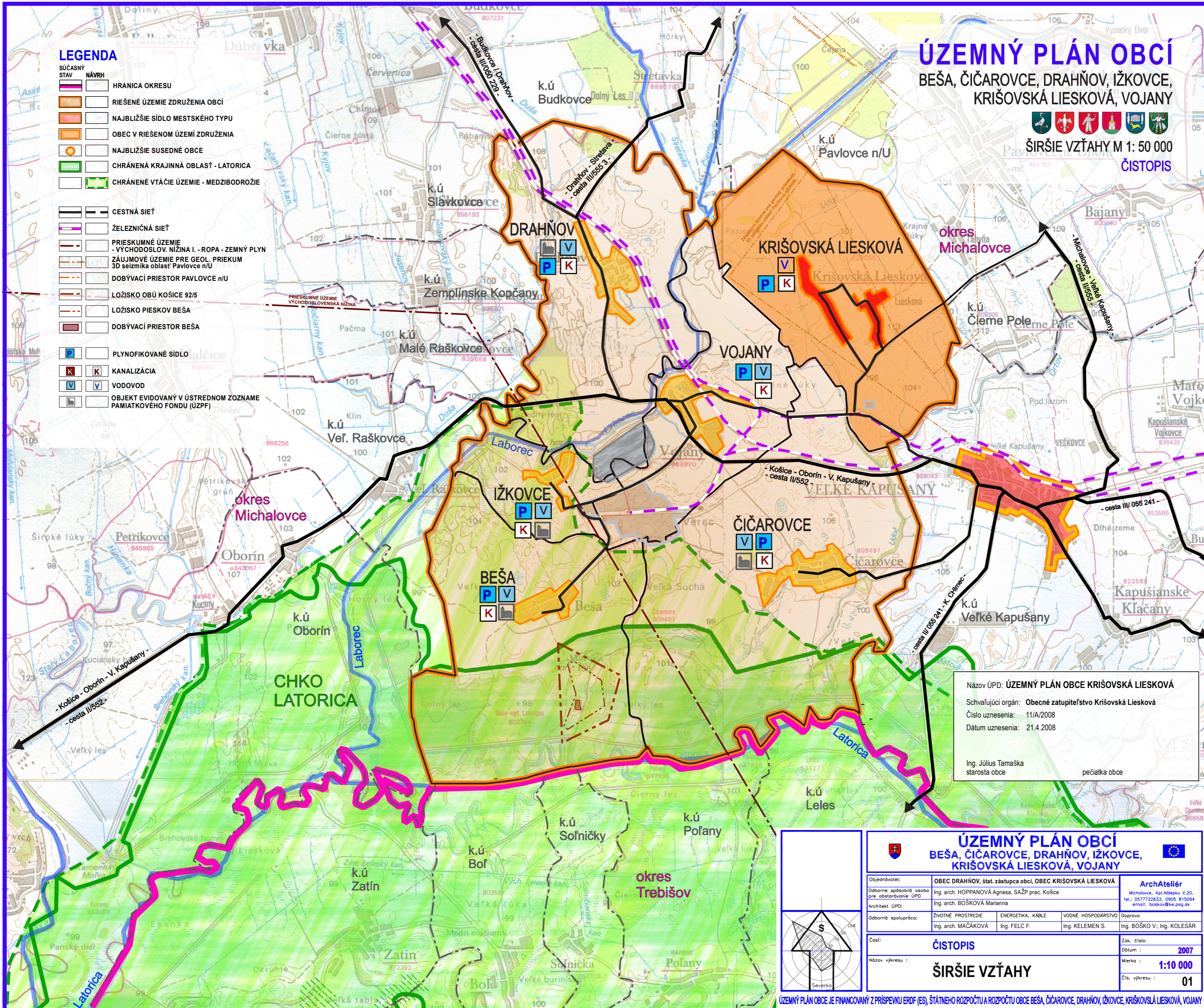
ČISTOPIS

LEGENDA

- SÚČASNÝ STAV NÁVRH
- HRANICA OKRESU
 - RIEŠENÉ ÚZEMIE ZDRUŽENIA OBCÍ
 - NAJBLIŽŠIE SIDLO MESTSKÉHO TYPU
 - OBEC V RIEŠENOM ÚZEMÍ ZDRUŽENIA
 - NAJBLIŽŠIE SUSEDNÉ OBCE
 - CHRÁNENÁ KRAJINNÁ OBLASŤ - LATORICA
 - CHRÁNENÉ VTÁČIE ÚZEMIE - MEDZIBODROŽIE

- CESTNÁ SIET'
- ZELEZNIČNÁ SIET'
- PRIESKUMNÉ ÚZEMIE - VÝCHODOSLOV, NÍŽINA I. - ROPA - ZEMNÝ PLYN
- ZÁUJMOVÉ ÚZEMIE PRE GEOL. PRIEKUM 3D seizmika oblasť Pavlovce n/U
- DOBYVACÍ PRIESTOR PAVLOVCE n/U
- LOŽISKO OBŮ KOŠICE 92/5
- LOŽISKO PIESKOV BEŠA
- DOBYVACÍ PRIESTOR BEŠA

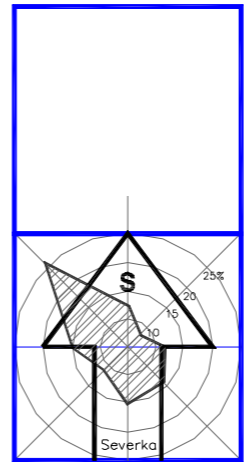
- PLYNOFIKOVANÉ SIDLO
- KANALIZÁCIA
- VODOVOD
- OBJEKT EVIDOVANÝ V ÚSTREDNOM ZOZNAME PAMIATKOVÉHO FONDU (ÚZPF)



Názov ÚPD: ÚZEMNÝ PLÁN OBCE KRIŠOVSKÁ LIESKOVÁ
 Schvaľujúci orgán: Obecné zastupiteľstvo Krišovská Liesková
 Číslo uznesenia: 11/A/2008
 Dátum uznesenia: 21.4.2008

Ing. Július Tamaška
 starosta obce

pečiatka obce



| ÚZEMNÝ PLÁN OBCÍ BEŠA, ČIČAROVCE, DRAHŇOV, IŽKOVCE, KRIŠOVSKÁ LIESKOVÁ, VOJANY | | | |
|--|--|---|---------------------------------------|
| Objednávateľ: | OBEC DRAHŇOV, štat. zástupca obcí, OBEC KRIŠOVSKÁ LIESKOVÁ | ArchAteliér | |
| Odporúčateľ/odporúčateľka: | Ing. arch. HOPPANOVÁ Agnesa, SAŽP prac. Košice | Michalovce, Kpl.Nálepku č.20, tel.: 057722633, 0905 815064 email: toskova@na.pgg.sk | |
| Architekt ÚPD: | Ing. arch. BOŠKOVÁ Marianna | Ing. BOŠKOVÁ V.; Ing. KOLESÁR | |
| Odporúčateľ spolupráce: | ZVŇTNÉ PROSTREDIE Ing. arch. MAČÁKOVÁ | ENERGETIKA, KÁBLE Ing. FELC F. | VODNÉ HOSPODARSTVO Ing. KELEMEN S. |
| Cost: | ČISTOPIS | | |
| Názov výkresu: | ŠIRŠIE VZŤAHY | | |
| Zak. číslo: | 2007 | | |
| Mierka: | 1:10 000 | | |
| Čís. výkresu: | 01 | | |

ÚZEMNÝ PLÁN OBCE JE FINANCOVANÝ Z PRÍSPĚVKU ERDF (ES), ŠTÁTNEHO ROZPOČTU A ROZPOČTU OBCE BEŠA, ČIČAROVCE, DRAHŇOV, IŽKOVCE, KRIŠOVSKÁ LIESKOVÁ, VOJANY